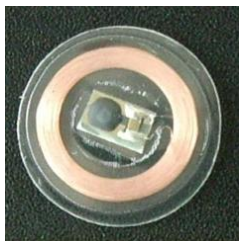


## Почему жетоны?

В системе VECTOR 3000 в качестве идентификаторов для разовых посетителей парковки используются жетоны Mifare. Это пластиковый жетон диаметром 32 мм, внутри которого расположен чип и антенна. Благодаря этому на жетон можно записывать и считывать информацию на расстоянии нескольких сантиметров с помощью специального считывателя.



ЧИП и антенна, находящиеся  
внутри жетона



Жетоны Mifare системы VECTOR\_AP

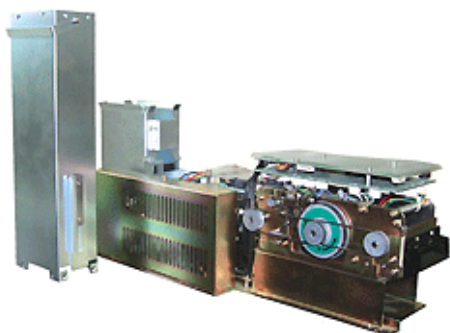
Mifare — наиболее распространенная в мире бесконтактная технология смарт-карт, которая базируется на стандарте ISO 14443 Type A 13,56 MHz. Технология была разработана в далеком 1994 году маленькой австрийской компанией Mikron (Mikron FARE-collection System), в настоящее время владельцем технологии является Philips Austria GmbH. Сегодня в мире продано более 500 млн. карт и других носителей этого стандарта (жетоны, брелки, метки и т.п.) и более 5 млн. считывателей.

Технология позволяет с очень высокой степенью безопасности производить бесконтактную запись/чтение информации на носитель, имеющий чип и небольшую антенну. Она находит широкое применение на транспорте, в промышленности для идентификации деталей и изделий, в платежных системах, системах контроля доступа и т.п. Официальный сайт Mifare — [www.mifare.net](http://www.mifare.net).

Почему жетон, а не карточка? Этот вопрос задают нам многие клиенты, которые знакомятся с системой VECTOR 3000.

Действительно существуют карточки стандарта Mifare для записи и считывания информации. Больше того, такие карточки тоже используются в системе VECTOR 3000 для абонентных и служебных карт, т.е. для пользователей, которые регулярно посещают парковку.

Устройство выдачи карточек (диспенсер) обычно имеет емкость не более 500 карт, отдельные модели — до 1000 карт.



Диспенсер на 500 карт



Диспенсеры на 600 и 1000 карт

Диспенсер карт — это весьма сложное изделие точной механики и электроники, требующее квалифицированного периодического обслуживания, чистых карточек и других условий, которые непросто обеспечить в процессе эксплуатации парковки.

Емкость накопителя жетонов в системе VECTOR 3000 — не менее 2000 жетонов, т.е. «перезарядка» въездную стойку придется гораздо реже.

Да и сам процесс «перезарядки» существенно отличается для карт и жетонов. Карточки должны быть аккуратно уложены стопкой в специальную кассету. Жетоны могут быть просто засыпаны в специальный контейнер, который легко устанавливается во въездную стойку.



Чтобы «перезарядить» стойку достаточно вставить контейнер и вытащить нижнюю перегородку.

Более того, такой же контейнер стоит в выездной стойке для приема «использованных» жетонов. Достаточно снять заполненный контейнер с выездной стойки и установить его на въезд, а пустой контейнер с въезда установить на выезд.

Применение жетонов в системах автоматизации автомобильных парковок не применяется другими отечественными производителями, однако это решение используют ведущие мировые производители. Например, Scheidt & Bachmann GmbH (Германия), Sintel\_Mat® (Италия).

